



бронхиальная астма

Кто входит в группу риска?

Бронхиальная астма — это воспаление, которое возникает при контакте человека с аллергенами и раздражающими веществами, профессиональными вредностями и т.д.



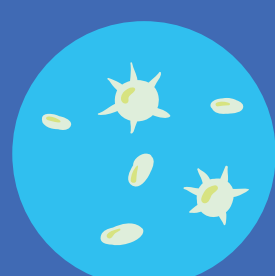
В группу риска развития бронхиальной астмы входят люди с:

- генетической предрасположенностью к развитию аллергии
- атопическим дерматитом
- вредными условиями труда
- перенесенными аллергиями в анамнезе
- курящие

Что провоцирует развитие приступа бронхиальной астмы?



Время суток: проявления могут усиливаться ночью и/или ранним утром



Аллергены и шерсть, перхоть и слюна животных, пыльца растений, домашняя пыль, грибки, плесень, профессиональные аллергены, пищевые продукты и добавки, некоторые лекарственные препараты



Психоэмоциональное напряжение



Физическая нагрузка



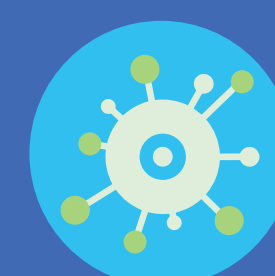
Табачный дым



Выход на холодный воздух



Загрязнение воздуха



Простудные заболевания